



MOTORHISTORISKA  
RIKSFÖRBUNDET

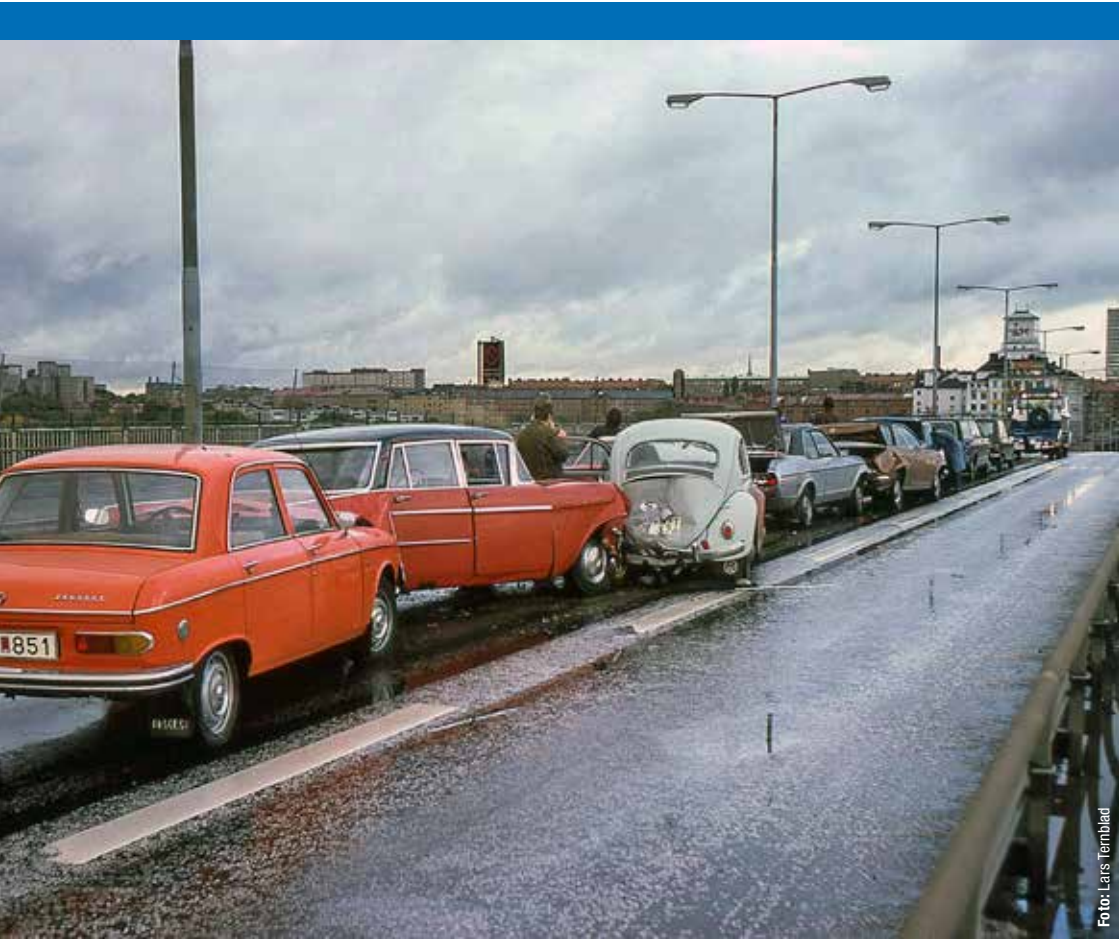


Foto: Lars Ternblad

*Skanstullsbron nära Gullmarsplan mot Södermalm i Stockholm.*

# MHRF-försäkringen



**INFO**  
**2021**

# Den ledande försäkringen



## FÖRSÄKRINGEN

Motorhistoriska Riksförbundet  
mhrf.se  
forsakring@mhrf.se  
08-30 28 01

**MHRF-försäkringen, Sveriges äldsta – och största – försäkring för historiska fordon, drivs av MHRF i samarbete med Folksam och erbjuder ett försäkringsalternativ för de flesta fordonen.**

## Grundförutsättningar

- Du är medlem i en MHRF-ansluten klubb
- Fordonet ska vara minst 20 år gammalt
- Fordonet förvaras i låst utrymme/garage
- Fordonet är endast för nöjeskörning
- Du har ett bruksfordon eller tillgång till ett inom hushållet.

## Detta ingår

**Följande ingår för fordon som används i trafik (även fordon med avvikelser, blivande klassiker, rullande renovering och korttidsförsäkring):**

### Trafikförsäkring

- Personskada
- Skador som du med ditt fordon kan orsaka någon annans fordon och/eller egendom.

### Helförsäkring

Utöver trafikförsäkring ingår:

- Glasrutförsäkring
- Räddningsförsäkring (bl. a. bärgning)
- Brandförsäkring
- Stöldförsäkring
- Rättskyddsförsäkring
- Vagnskadeförsäkring
- Kristerapi.

## Detta ingår inte

**Nedan ges några exempel på vad som inte omfattas av MHRF-försäkringen, oavsett försäkringsalternativ:**

### Mer detaljerad information i villkoren

- Maskinskada
- Saker du har med dig i fordonet som inte är fordonstillbehör, till exempel mobiltelefon, läsplatta, GPS eller bagage
- Utrustning som inte är normalt och tidstypisk för fordonet
- Skada som uppkommit på fordonet vid tävling eller liknande användning inom inhägnat eller avlyst område samt vid hastighetskörning som till exempel streetrace
- Skada i samband med övningskörning eller uthyrning.

# Så här ansöker du om MHRF-försäkringen

**Tänk på att börja i tid. Besiktningsmännen jobbar för dig på sin fritid – för din trygghet.**

## 1. Skapa konto

- Gå in på [mhrf.se/forsakring](http://mhrf.se/forsakring) och välj rubriken MHRF-försäkringen – Hur ansöker jag?
- Välj sedan Så här skapar du ansökan om MHRF-försäkring och följ instruktionerna
- Välj sedan Skapa digitalt konto (du hittar knappen till höger).

## 2. Ansök

- På [mhrf.se](http://mhrf.se) loggar du in dig (uppe till höger)
- Välj Mina försäkringar och skapa en ny ansökan enligt anvisningarna
- När du väljer besiktningsman tänk på att det går bra att ta den närmast dig. Besiktningsmännen finns samlade under en egen flik.

# Även för drömmarna!

Vi erbjuder även försäkringar för såväl tids-optimister som drömmare.

## Inte i trafik

**Fordon omfattas inte av hem- och/eller villa-försäkring. Försäkringsalternativen nedan är för dig som sätter värde på ditt objekt. Även i delar.**

### Uppställnings- eller renoveringsförsäkring

- Glasrutförsäkring
- Brandförsäkring
- Stöldförsäkring
- Rättsskyddsförsäkring
- Begränsad vagnskada (transport, översvämning)
- Kristerapi.

### Lagerförsäkring

Gäller fordon som förvaras i avvaktan på renovering.

- Brandförsäkring
- Stöldförsäkring
- Översvämning
- Uppsattlig skadegörelse
- Kristerapi.

## Reservdelar ingår

I alla våra försäkringsalternativ (utom lager- respektive flermopedsförsäkring) ingår 1 pbb i försäkringsskydd för det försäkrade fordons reservdelar.

## Bråttom?

### Behöver du en försäkring snabbt?

Ring Folksam i Kramfors 0612-853 50 och teckna en försäkring till ordinarie pris. Den omvandlas till en MHRF-försäkring när din ansökan godkänns.

### Viktiga telefonnummer vid nöd

Vid skador under vardagar kontorstid:  
Sverige, Folksam Företag +46 (0)8-452 37 64  
Utomlands. SOS International: +46 (0)8-13 60 60  
Skador övrig tid, Sverige och utomlands:  
Folksam Jour +46 (0)771-45 00 00

# Om MHRF

mhrf.se



## För gårdagens fordon på morgondagens vägar

Motorhistoriska Riksförbundet företräder den fordonshistoriska rörelsen i Sverige och arbetar med bevakning av politiska frågor, kontakter med myndigheter och organisationer samt rådgivning och information. MHRF engagerar över 100 000 medlemmar i 200 klubbar för målet att vårt fordonshistoriska kulturarv kan användas, bevaras och utvecklas.

Bland våra medlemsförmåner finns marknadens ledande försäkring för historiska fordon.

## Våra försäkringsalternativ

... hittar du på nästa sida. Försäkringsvillkoren finns att tillgå via vår hemsida, [mhrf.se](http://mhrf.se)/forsakring. Uppgifterna i denna broschyr gäller från 1 maj 2021.

## Självrisker

Trafik	1 000 kr
Vagnskada	1 500 kr
Brand och stöld	1 000 kr
Räddning	1 000 kr
Glas	1 500 kr
Glaslagning	0 kr
Rättsskydd 20% av kostnad, lägst	1 200 kr

## Dyrare fordon

Gäller samtliga fordon: extra försäkringsbelopp kan köpas till per 2 pbb åt gången. Priset per 2 pbb varierar enligt nedan. Obs! Vid försäkringsbelopp över 30 pbb krävs en garagebesiktning.

Prisbasbeloppet (pbb) för 2021 är 47 600 kr.

2–8 extra pbb	(per 2 pbb)	125 kr
10–30 extra pbb	(per 2 pbb)	170 kr
32–96 extra pbb	(per 2 pbb)	240 kr

# MHRFs försäkringsalternativ

*MHRF reserverar sig för eventuella tryckfel.*

Helårspremie      Rullande  
renovering  
/avvikande  
utförande      Max antal  
prisbas-  
belopp

## Helförsäkring bilar–tungta fordon

	Värde upp till 4 pbb	Värde upp till 4 pbb	
<b>Bil t.o.m. 1950</b> Alla minst fyrhjuliga fordon tillverkade senast 1950.	<b>430 kr</b>	<b>690 kr</b>	<b>*100</b>
<b>Bil 1951–1975</b> Personbilar och lätta lastbilar.	<b>700 kr</b>	<b>1 080 kr</b>	<b>*100</b>
<b>Bil 1976–2001</b> Personbilar och lätta lastbilar.	<b>990 kr</b>	<b>1 400 kr</b>	<b>*100</b>
<b>Bil blivande klassiker 2002–2011</b> Endast för den som sedan minst ett år har en gällande helförsäkring som MHRF-försäkring för bil 20 år eller äldre.	<b>2 300 kr</b>	-	<b>*100</b>
<b>Tungt fordon 1951–1991</b> Lastbilar, husbilar och bussar.	<b>1 100 kr</b>	<b>1 400 kr</b>	<b>30</b>
<b>Uppställningsförsäkring</b> För bilar som inte körs på allmän väg, t. ex. tävlingsbilar och bilar uppställda på museum.	<b>335 kr</b>	-	<b>*100</b>
<b>Renoveringsförsäkring</b> För bilar under renovering, täcker även delar lämnade för t. ex. förkromning.	<b>335 kr</b>	-	<b>*100</b>

## Helförsäkring mc och mopeder

	Värde upp till 2 pbb	Värde upp till 2 pbb	
<b>Motorcykel t.o.m. 1950</b>	<b>400 kr</b>	<b>690 kr</b>	<b>30</b>
<b>Motorcykel 1951–1975</b>	<b>400 kr</b>	<b>1 080 kr</b>	<b>30</b>
<b>Motorcykel 1976–2001</b>	<b>800 kr</b>	<b>1 400 kr</b>	<b>30</b>
<b>Motorcykel blivande klassiker 2002–2011</b> Endast för den som sedan minst ett år har en gällande helförsäkring som MHRF-försäkring för mc 20 år eller äldre.	<b>2 300 kr</b>	-	<b>30</b>
<b>Moped t.o.m. 1991</b>	<b>375 kr</b>	<b>690 kr</b>	<b>2</b>
<b>Flera mopeder t.o.m. 1991 (Obs! Endast trafik)</b> Detta försäkringsalternativ gäller upp till fem mopeder.	<b>350 kr</b>	-	-
<b>Uppställningsförsäkring</b>	<b>240 kr</b>	-	<b>30</b>
<b>Renoveringsförsäkring</b> För mc under renovering, täcker även delar lämnade för t. ex. förkromning.	<b>240 kr</b>	-	<b>30</b>

## Helförsäkring övriga fordon

	Värde upp till 2 pbb	Värde upp till 2 pbb	
<b>Traktor t.o.m. 1991</b>	<b>340 kr</b>	<b>690 kr</b>	<b>30</b>
<b>Husvagn t.o.m. 1991</b>	<b>280 kr</b>	<b>690 kr</b>	<b>30</b>

## Lagerförsäkring

	Värde upp till 2 pbb	Värde upp till 2 pbb	
<b>Orenoverade fordon</b> För fordon som lagras i väntan på renovering.	<b>255 kr</b>	-	<b>6</b>

## Korttidsförsäkring

	Endast värde upp till 3 pbb	Under max 1 år	
<b>Endast oregistrerade fordon samt tunga lastbilar och bussar.</b>	<b>620 kr/kvartal</b>		<b>3</b>